



### Was ist die ZusaNnah Toolbox?

- Wir haben Ihnen in der Toolbox ein breites Spektrum an möglichen Maßnahmen zusammengestellt, um die Rahmenbedingungen an wirtschaftsnahen Forschungseinrichtungen frauen- und familienfreundlich zu gestalten.
- Sie bekommen Antworten auf die Frage, wie weibliche Fach- und Nachwuchskräfte für die Institute der anwendungsorientierten Forschung gewonnen und in diesen gehalten werden können.

### Wie setzt sich das Spektrum an Maßnahmen zusammen?

- Ein erstes Fundament bildet eine Sammlung von Maßnahmen, die bereits in Instituten der Zuse-Gemeinschaft eingesetzt werden. Diese Maßnahmen sind durch die Nennung einer konkreten Ansprechperson gekennzeichnet.
- Außerdem wurden Maßnahmen aus anderen Bereichen entsprechend der ermittelten Bedarfe von Wissenschaftlerinnen und Institutsleitungen ausgewählt und unter Berücksichtigung der spezifischen Rahmenbedingungen von wirtschaftsnahen Forschungseinrichtungen für die Toolbox adaptiert. Bitte richten Sie Anregungen zu- und Erfahrungen mit diesen Maßnahmen an [toolbox@zusannah.de](mailto:toolbox@zusannah.de).

## Kontakt:

### Geschäftsstelle der Zuse-Gemeinschaft

#### Ansprechpartnerinnen:

Dr. Annette Treffkorn

Teresa Döring

Invalidenstraße 34

10115 Berlin

Telefon: 030 4406274

[info@zuse-gemeinschaft.de](mailto:info@zuse-gemeinschaft.de)

[www.zusannah.de](http://www.zusannah.de)



## ZusaNnah

Chancengleichheit in MINT



## ZusaNnah Toolbox

Fachkräfte gewinnen –  
Fachkräfte binden

Die Umsetzung des Projektes ZusaNnah wurde realisiert durch:



PARTNER VON:



# Die ZusaNnah Toolbox

enthält ...

... eine Sammlung von Maßnahmen  
in den Bereichen:

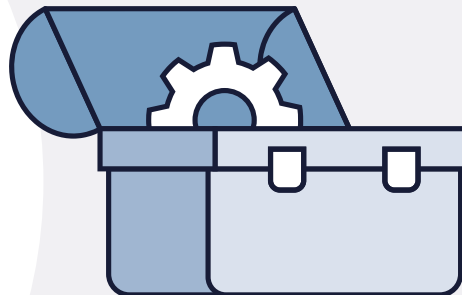


Personal/  
Nachwuchs



Organisationskultur

Vereinbarkeit  
Beruf, Familie, Privatleben



Durch eine **bewusste Ausrichtung** der Rahmenbedingungen auf Vielfalt erhöhen Sie Ihre **Attraktivität als ArbeitgeberIn** für Wissenschaftlerinnen und Wissenschaftler!

Erfahrungsaustausch

Toolbox befördert

Vernetzung

Fachkräfte gewinnen

Maßnahme:  
Gezielte Ansprache  
von Frauen in  
Stellenanzeigen

Maßnahme:  
Girl's Day

Vielfältige  
Talente  
ansprechen

Maßnahme:  
Gendersensibles  
Karrieregespräch

Attraktivität als  
ArbeitgeberIn  
steigern

Maßnahme:  
Patenmodell

Maßnahme:  
Betriebserkundungen  
– Gestaltungsspielräume für  
Chancengleichheit entdecken

Vielfalt  
in der Unternehmenskultur  
verankern

Maßnahme:  
Zertifizierungen,  
z. B. Audit  
berufundfamilie

Wertschätzendes  
kollegiales  
Umfeld  
schaffen

Maßnahme:  
Gesundheitstag

MitarbeiterInnen  
binden

Maßnahme:  
Wiedereinstieg  
gestalten

Maßnahme:  
Flexible  
Arbeitszeitmodelle